



Gamme à thématique environnementale

S'ENGAGER SUR LES DÉFIS DE NOTRE TEMPS

Plus que jamais attentifs aux enjeux de notre temps qui constituent autant d'opportunités d'investissement dans des secteurs en plein essor, notre gamme de 4 fonds répond à des préoccupations environnementales qui nous tiennent tous à cœur :

- l'empreinte carbone
- la ressource en eau
- la transition énergétique
- l'économie circulaire & les modes de production et de consommation responsables



Date de création : mai 2018




4 fonds pour répondre aux grands défis d'aujourd'hui et de demain

Gestion de conviction

Actions internationales

Toutes capitalisations boursières



<p>Covéa Aeris Part A : FR0013312659 Part I : FR0013312642</p> 	<p>Atténuer le changement climatique & Améliorer la qualité de l'air</p>	<p>Fonds investi sur des sociétés ayant un impact favorable sur la qualité de l'air en raison de la faible intensité carbone de leurs activités et/ou de leur implication dans la réduction des émissions de gaz à effet de serre ainsi que des polluants atmosphériques.</p>	<p>Durée de placement conseillée</p>  5 ans	<p>Profil de rendement risque*</p> 
<p>Covéa Aqua Part A : FR0013312667 Part I : FR0013312675</p> 	<p>Assurer des approvisionnements en eau assainie & Optimiser l'utilisation d'une ressource fragile</p>	<p>Fonds investi sur des sociétés susceptibles de proposer des solutions novatrices autour de l'exploitation de la ressource en «eau» et l'optimisation de son utilisation.</p>	<p>Durée de placement conseillée</p>  5 ans	<p>Profil de rendement risque*</p> 
<p>Covéa Solis Part A : FR0013312709 Part I : FR0013312683</p> 	<p>Fournir une énergie plus propre en se détournant des énergies fossiles & Améliorer l'efficacité énergétique</p>	<p>Fonds investi sur des sociétés potentiellement fortement émettrices de gaz à effet de serre capables de faire évoluer leur modèle économique afin d'engager une transition énergétique.</p>	<p>Durée de placement conseillée</p>  5 ans	<p>Profil de rendement risque*</p> 
<p>Covéa Terra Part A : FR0013312717 Part I : FR0013312733</p> 	<p>Favoriser l'économie circulaire et l'optimisation des ressources naturelles & Promouvoir des modes de production et de consommation responsables</p>	<p>Fonds investi sur des sociétés en fonction de leur implication dans des actions favorables à l'environnement, notamment leur vision responsable de la chaîne alimentaire, du gaspillage, du retraitement des déchets et de l'économie circulaire.</p>	<p>Durée de placement conseillée</p>  5 ans	<p>Profil de rendement risque*</p> 

*À risque plus faible, rendement potentiellement plus faible. À risque plus élevé, rendement potentiellement plus élevé

NOTRE DÉMARCHE ESG APPLIQUÉE AUX FONDS À THÉMATIQUE ENVIRONNEMENTALE

La recherche de l'équilibre entre les trois piliers E, S et G est au cœur de notre démarche

L'intégration des critères environnementaux, sociaux/sociétaux et de gouvernance* dans le processus d'investissement des fonds à thématique environnementale passe par plusieurs dispositifs :

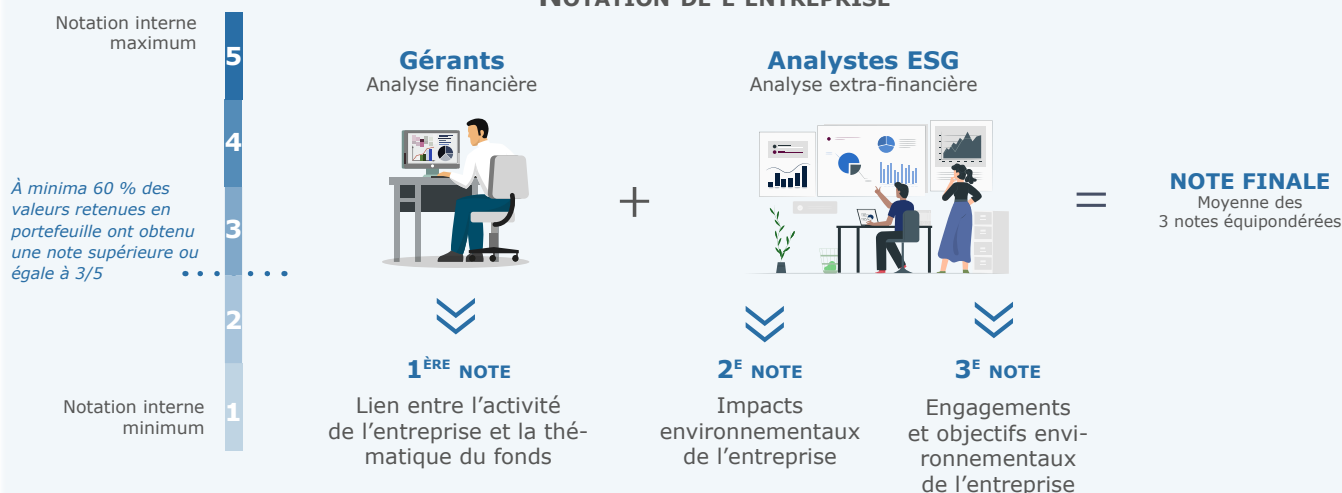
- Le dialogue actionnarial entre nos analystes ESG et les émetteurs
- Le vote aux assemblées générales
- La politique d'exclusion
- L'appréciation ESG et le suivi des controverses
- Le suivi de l'intensité carbone

* À l'exception de la politique d'exclusion, l'intégration des critères ESG dans les fonds à thématique environnementale n'est ni systématique ni contraignante.

Nos encours totaux faisant l'objet d'une analyse ESG sont passés de 66 % en 2018 à 85 % en 2019

Un système de notation discipliné et systématique dédié aux fonds à thématique environnementale conjuguant une analyse financière et extra-financière

NOTATION DE L'ENTREPRISE



À PROPOS DE COVÉA FINANCE

2006
DATE DE
CRÉATION

101,6
milliards d'euros
au 31/12/2019
D'ACTIFS SOUS
GESTION

49
OPC
AU 31/12/2019

QUELS SONT LES RISQUES ASSOCIÉS À CES FONDS ?

Les principaux risques du fonds sont les suivants : risque actions, risque lié à la gestion discrétionnaire, risque de perte en capital, risque de taux, risque de crédit, risque de surexposition des fonds, risque de change, risque de concentration sectorielle et risque de contrepartie. Les risques cités ci-dessus ne sont pas limitatifs. Pour plus d'informations, nous vous invitons à vous référer aux DICI et aux prospectus des fonds.

Mentions légales : ces fonds sont gérés par Covéa Finance, société de gestion de portefeuille agréée par l'Autorité des marchés financiers sous le numéro 97-007, constituée sous forme de société par actions simplifiée au capital de 7 114 644 euros, immatriculée au RCS Paris sous le numéro B 407 625 607, ayant son siège social au 8-12 rue Boissy d'Anglas, 75008 Paris. Ce document est produit à titre indicatif et ne peut être considéré comme une offre de vente ou un conseil en investissement. Il ne constitue pas la base d'un engagement de quelque nature que ce soit et pourra faire l'objet de changements sans préavis de notre part. Toute reproduction ou diffusion de tout ou partie du présent document devra faire l'objet d'une autorisation préalable de Covéa Finance. Ce document ne se substitue pas aux DICI. Avant toute souscription, vous devez vous référer aux derniers DICI consultables sur le site internet de Covéa Finance : www.covea-finance.fr, sur lesquels figurent la stratégie d'investissement et les risques associés aux fonds. Document non contractuel - Achevé de rédiger en mai 2020. Crédits photos : Laurent Mauger, Freepik, Noun Project, Flat Icon

Vos interlocuteurs



JULIEN JACQUET
06 07 53 66 64
julien.jacquet@covea-finance.fr



MIKE COELHO
06 43 08 99 27
mike.coelho@covea-finance.fr



LUDOVIC DOBLER
06 43 57 45 31
ludovic.dobler@covea-finance.fr



VALÉRIE PIQUET-GAUTHIER
06 71 56 17 45
valerie.piquet-gauthier@covea-finance.fr



VANESSA VALENTE
06 89 50 32 70
vanessa.valente@covea-finance.fr



WWW.COVEA-FINANCE.FR

WWW.COVEA-FINANCE.COM



COVEA FINANCE



@CovéaFinance